

Obec Ústí, Ústí 88, 588 42 Větrný Jeníkov
email: ou.usti@volny.cz
mobil: 724 174 441

Č.j. ou.ust. 98/2022

V Ústí 5. 8. 2022

OZNÁMENÍ.

Záměr směny pozemku v majetku žadatele p. č. 906/14 za pozemky v majetku obce Ústí p. č. 864/11 a 871/30 v k. ú Ústí u Humpolce.

Zastupitelstvo obce Ústí schválilo dne 27. 6. 2022 v Usnesení č. 3/2022 v bodě 5, záměr směny pozemků na základě návrhu GP rozdělení pozemků. Jedná se o pozemek žadatele p. č. 906/14 ostatní plocha, neplodná půda o výměře 70 m²., a pozemky obce Ústí p. č. 894/11 ostatní plocha, neplodná půda o výměře 156 m² a pozemek p. č. 871/30 travní porost o výměra 12 m² oddělené z pozemku p. č. 864/1 v katastrální území Ústí u Humpolce. S doplatkem v rozdílu výměr 98 m², za cenu obvyklou 150 Kč/m². Nahlédnut do KM a další informace k prodeji je možné získat v úředních hodinách na OÚ v Ústí, každé pondělí od 19.00 do 20.00 nebo po domluvě - mobil: 724174441.

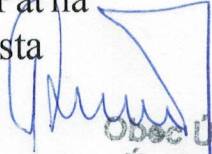
Na základě zákona o obcích mohou občané vznášet písemné připomínky k tomuto záměru směny výše uvedených pozemků plus k záměru prodeje rozdílu výměr oddělených pozemků, po zákonnou dobu 15 dnů a to v termínu od 6. 8. 2022 do 24. 8. 2022 na OÚ v Ústí.

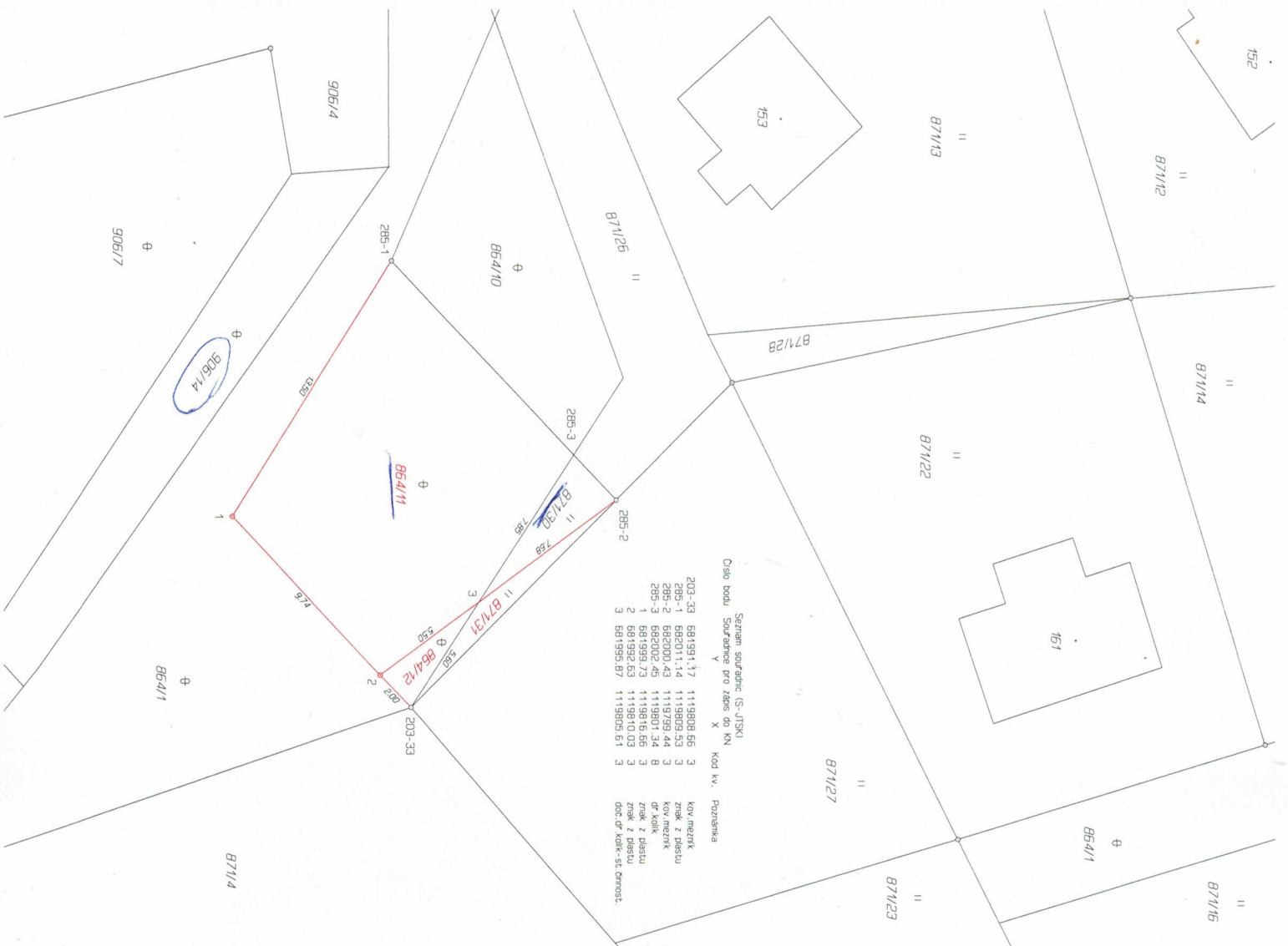
Příloha: Návrh GP na rozdělení pozemků

Zveřejněno 5. 8. 2022.

Sejmuto:

Josef Pařha
starosta


Obec Ústí
Ústí 88
588 42 Větrný Jeníkov
IČ: 00286796, DIČ: CZ0286796



Seznam souřadnic (S-JTSK)
 Datum bodů Souřadnice pro zápis do KN
 Y X Kod kv. Poznámka

Dosaavadní stav				Nový stav			
Označení pozemku patřící dílem	Výměra parcely	Druh pozemku	Označení pozemku patřící dílem	Výměra parcely	Druh pozemku	Typ stavby	Označení dílu
864/1	13,61	travní p.	864/1	12,00	travní p.	0	864/1
871/30	20	travní p.	864/12	1,56	travní p.	2	864/1
			871/30	12	travní p.	0	871/30
			871/31	8	travní p.	2	871/30
	13,81			13,81			

Parcelní číslo podle katastru nemovitostí	Parcelní číslo podle BPEJ	Výměra	Parcelní číslo podle katastru nemovitostí	Parcelní číslo podle BPEJ	Výměra
871/30	84078	12	871/31	84078	8

Výkaz údajů o bonitovaných půdně ekologických jednotkách (BPEJ) k parcelám nového stavu

GEOMETRICKÝ PLÁN PRO ROZDĚLENÍ POZEMKU

Vyhovovatel: **GEODIEZIE ŠTEKL s.r.o.**
 Brtnická 26, 586 01 Jihlava
 tel: 775177285

Číslo plánu: 384-83/2022
 Okres: Jihlava
 Obec: Ústí
 Katastrální území: Ústí u Humpolce
 Měrový list: Humpolec 2-9/33

Poslední změna vymezení pozemku byla poskytnuta možností katastrálního úřadu v souvislosti s tímto plánem. Viz poznámka viz poznámka

Geometrický plán ověřil úřední oprávněný zeminářský inženýr:
 Jméno, příjmení: **Ing. Dana Jirková**

Státní úřední ověřitel zeminářský inženýr:
 Jméno, příjmení: **Obec Ústí**
 Ústí 88
 585 42 Větrný Jeníkov
 IČ: 00286796, DIČ: CZ0286796